

LATVIJAS MAKSĀJUMU BILANCE (PAMATRĀDĪTĀJI)

7 • 2006
MĒNEŠA BIĻETENS

Latvijas maksājumu bilance veidota atbilstoši Starptautiskā Valūtas fonda "Maksājumu bilances rokasgrāmatas" piektā izdevuma un Eiropas Centrālās bankas prasībām.

Valsts maksājumu bilance ietver tekošo kontu, kapitāla un finanšu kontu un statistisko novirzi. Tekošais konts rāda noteiktā periodā veikto preču un pakalpojumu eksportu un importu, ienākumus un izdevumus (darba samaksu, dividendes, procentus) un kārtējos pārvedumus, kas nav paredzēti investīcijām. Kapitāla un finanšu konts atspoguļo veiktos kapitāla pārvedumus, kas paredzēti investīcijām, kā arī ārējo ieguldījumu un parādu pārmaiņas noteiktā periodā un rezerves aktīvu pieaugumu vai samazinājumu.

Latvijas Banka sagatavo un publicē maksājumu bilanci, sākot ar informāciju par 2000. gadu, kad tā no Latvijas Republikas Centrālās statistikas pārvaldes pārņēma atbildību par ceturkšņa un gada maksājumu bilances sagatavošanu un publicēšanu. Sākot ar 2001. gadu, Latvijas Banka publicē arī mēneša maksājumu bilanci (pamatrādītājus).

Mēneša maksājumu bilances (pamatrādītāju) sagatavošanas mērķis ir operatīvi sniegt informāciju par ekonomiskajiem darījumiem ar ārvalstīm, nodrošinot makroekonomisko procesu savlaicīgu analīzi.

Lai rastu iespēju sagatavot mēneša maksājumu bilanci (pamatrādītājus), Latvijas Banka apstiprinājusi "Informācijas par nebanku ārējiem maksājumiem sagatavošanas noteikumus", saskaņā ar kuriem Latvijas bankas četras reizes mēnesī Latvijas Bankai iesniedz pārskatus par nebanku (rezidentu) ārējiem maksājumiem, bet nebankas (rezidenti) reizi mēnesī Latvijas Bankai iesniedz paziņojumus par iekšzemes bankās ienākošajiem un ārvalstu bankās veiktajiem ārējiem maksājumiem.

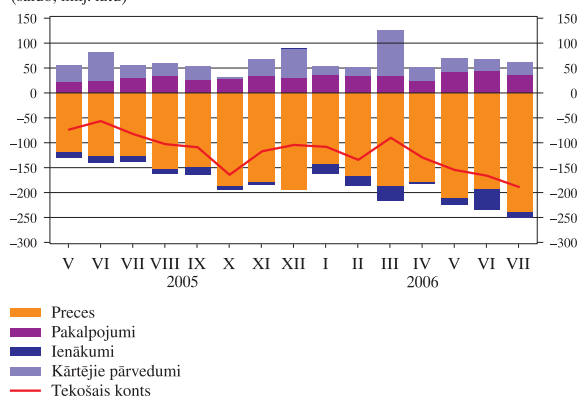
Sagatavojot mēneša maksājumu bilanci (pamatrādītājus), papildus datiem par nebanku (rezidentu) ārējiem maksājumiem tiek izmantota Latvijas Bankas apkopotā informācija par kredītiestāžu ārējiem aktīviem un pasīviem, Latvijas Bankas dati par ārējām rezervēm, Valsts kases apkopotie dati par valdības ārējo parādu un ārvalstu finanšu palīdzību, kā arī informācija no uzņēmumiem, kuri nodarbojas ar starpniecību darba līgumu slēgšanā starp fiziskajām personām (rezidentiem) un darba devēju (nerezidentu) darbam ārvalstīs, un citi avoti.

Mēneša maksājumu bilance (pamatrādītāji) tiek sagatavota 30 darbadienu laikā pēc pārskata mēneša beigām. Mēneša maksājumu bilances pamatrādītāji tiek precizēti, sagatavojot ceturkšņa maksājumu bilanci, kad pieejams plašāks informācijas avotu klāsts, t.sk. Latvijas Republikas Centrālās statistikas pārvaldes apkopotie ārējās tirdzniecības statistikas un Latvijas Republikas robežu šķērsojušo personu apsekojuma dati.

Dažkārt sakarā ar datu elektroniskās apstrādes tehnoloģijas specifiku skaitļu noapaļošanas dēļ iespējamas nelielas atšķirības starp uzrādīto kopējo apjomu un saskaitāmo kopsummu.

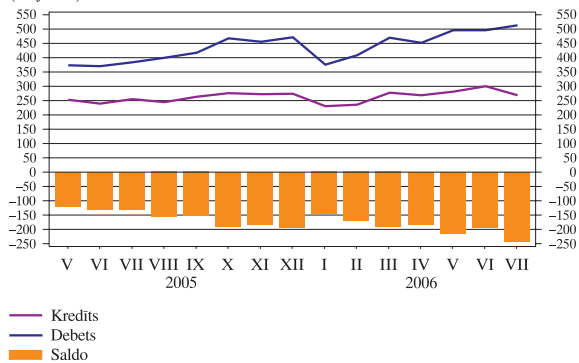
TEKOŠAIS KONTS

(saldo; milj. latu)



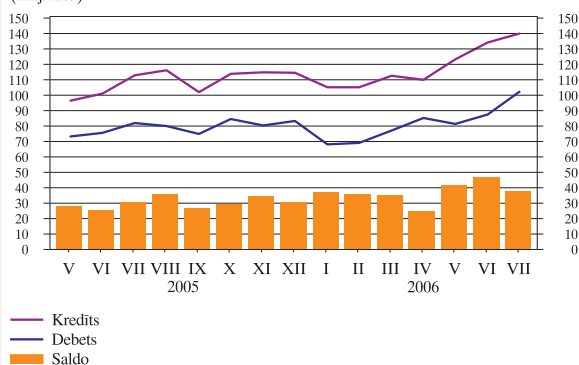
PRECES

(milj. latu)



PAKALPOJUMI

(milj. latu)



MĒNEŠA MAKSĀJUMU BILANCE (PAMATRĀDĪTĀJI)

(saldo; milj. latu)

	Tekošais konts					Kapitāla konts	Finanšu konts						Novirze
	Preces ¹	Pakalpojumi	Ienākumi	Kārtējie pārvedumi	Tiešās investīcijas		Portfeļieguldījumi	Atvasinātie finanšu instrumenti	Citi ieguldījumi	Rezerves aktīvi			
2005													
V	-74.0	-119.2	23.2	-10.5	32.5	3.4	71.0	10.8	7.9	-2.0	81.5	-27.2	-0.4
VI	-56.5	-128.6	25.5	-11.5	58.1	0.9	30.6	12.2	76.3	-12.3	0.5	-46.1	24.9
VII	-83.2	-127.9	31.0	-9.8	23.5	9.9	110.9	14.2	-35.4	-10.3	156.8	-14.4	-37.7
VIII	-103.3	-154.0	36.1	-8.6	23.2	19.2	88.9	19.4	-92.2	-7.5	231.0	-61.8	-4.8
IX	-109.4	-150.9	27.1	-13.1	27.5	7.0	125.6	57.2	-55.0	-6.6	190.6	-60.7	-23.2
X	-164.7	-189.0	29.4	-6.6	1.6	2.8	228.7	18.0	14.5	-5.8	196.3	5.7	-66.8
XI	-117.3	-180.7	34.6	-3.9	32.7	14.6	115.1	6.7	7.7	1.1	101.2	-1.5	-12.4
XII	-105.1	-194.9	31.1	1.4	57.3	11.6	130.2	21.7	75.2	-6.3	39.1	0.6	-36.7
2006													
I	-108.9	-143.8	37.3	-19.5	17.1	8.1	140.1	79.9	-32.1	-7.1	113.9	-14.5	-39.4
II	-135.0	-168.9	36.1	-18.0	15.8	1.3	115.6	52.1	-26.8	-1.1	160.3	-68.9	18.1
III	-90.5	-188.4	35.5	-28.7	91.2	30.4	80.7	72.6	-73.9	0.6	176.1	-94.7	-20.6
IV	-130.2	-179.4	25.0	-2.0	26.2	14.6	72.3	133.3	-35.5	5.9	-17.3	-14.1	43.3
V	-155.2	-212.7	42.0	-11.7	27.1	15.2	176.9	21.5	117.6	5.9	272.7	-240.7	-36.9
VI	-166.6	-193.0	47.0	-41.9	21.3	5.6	224.4	77.4	-9.0	14.1	239.9	-97.9	-63.4
VII	-190.0	-241.4	37.8	-10.8	24.5	0.7	101.1	10.8	-37.1	4.9	227.5	-105.0	88.2

TEKOŠAIS KONTS UN KAPITĀLA KONTS

(milj. latu)

	Tekošais konts										Kapitāla konts	
	Preces ¹		Pakalpojumi		Ienākumi		Kārtējie pārvedumi		Kredīts	Debets		
	Kredīts	Debets	Kredīts	Debets	Kredīts	Debets	Kredīts	Debets				
2005												
V	446.5	520.4	254.5	373.7	96.8	73.6	34.0	44.5	61.2	28.7	5.1	1.7
VI	465.2	521.7	241.2	369.8	101.3	75.8	35.8	47.3	86.9	28.7	1.4	0.5
VII	467.4	550.6	255.4	383.3	113.2	82.2	37.7	47.6	61.0	37.4	10.7	0.7
VIII	459.7	563.0	245.4	399.4	116.3	80.2	43.0	51.6	55.0	31.8	19.3	0.1
IX	473.0	582.3	264.4	415.3	102.4	75.3	37.3	50.4	68.9	41.4	7.1	0.1
X	481.7	646.4	276.9	465.9	114.1	84.7	40.7	47.3	49.9	48.4	3.2	0.4
XI	501.5	618.8	273.4	454.2	115.3	80.7	42.3	46.1	70.5	37.8	14.7	0.2
XII	537.4	642.5	274.4	469.2	114.8	83.7	42.5	41.1	105.7	48.4	11.8	0.3
2006												
I	451.4	560.3	231.7	375.5	105.6	68.3	41.9	61.4	72.2	55.1	8.6	0.5
II	449.9	584.8	237.7	406.6	105.5	69.4	39.7	57.7	67.0	51.2	1.5	0.2
III	573.5	663.9	279.0	467.5	112.8	77.3	45.6	74.3	136.1	44.9	30.8	0.5
IV	508.3	638.4	270.3	449.7	110.4	85.4	45.6	47.6	82.1	55.8	14.8	0.2
V	532.0	687.3	281.2	493.9	123.5	81.5	49.6	61.2	77.7	50.7	15.4	0.2
VI	559.8	726.4	300.7	493.7	134.5	87.6	50.9	92.8	73.6	52.3	6.1	0.6
VII	541.9	731.9	269.9	511.3	140.3	102.5	48.1	59.0	83.5	59.1	1.2	0.6

¹ Postenis "Preces" ietver vispārējās nozīmes preces un preces pārstrādi (šo divu posteņu pamatinformācijas avots ir Latvijas Republikas Centrālās statistikas pārvaldes publicētā ārējās tirdzniecības statistika), kā arī preču remontu, transporta organizāciju iegādātās preces un nemonētāro zeltu. Latvijas Republikas Centrālās statistikas pārvaldes apkopotie vispārējās nozīmes preču eksporta un preču importa dati ir koriģēti atbilstoši maksājumu bilances sagatavošanas metodoloģijai.

TEKOŠAIS KONTS. IENĀKUMI

(milj. latu)

	Ienākumi											
			Atlīdzība nodarbinātajiem		Ieguldījumu ienākumi							
					Tiešās investīcijas		Portfeļieguldījumi		Citi ieguldījumi			
Kredīts	Debets	Kredīts	Debets	Kredīts	Debets	Kredīts	Debets	Kredīts	Debets	Kredīts	Debets	
2005												
V	34.0	44.5	17.5	0.7	16.5	43.7	0.4	29.9	8.2	4.9	7.9	8.9
VI	35.8	47.3	18.6	0.7	17.2	46.6	0.4	33.1	8.9	5.1	8.0	8.4
VII	37.7	47.6	19.0	0.8	18.7	46.8	0.2	33.1	9.5	4.2	9.0	9.4
VIII	43.0	51.6	19.0	0.8	24.0	50.8	6.8	36.2	8.8	4.8	8.4	9.7
IX	37.3	50.4	19.2	0.8	18.1	49.5	0.3	35.4	9.4	4.2	8.4	9.9
X	40.7	47.3	20.3	0.8	20.4	46.5	2.7	29.1	9.4	4.9	8.3	12.5
XI	42.3	46.1	20.7	0.9	21.5	45.2	2.7	25.1	9.9	7.5	8.8	12.6
XII	42.5	41.1	20.8	0.9	21.7	40.2	2.7	23.4	9.1	4.0	9.9	12.8
2006												
I	41.9	61.4	20.9	1.1	21.0	60.3	1.0	41.7	10.2	5.6	9.7	12.9
II	39.7	57.7	21.3	1.1	18.4	56.5	1.0	40.0	8.3	4.4	9.1	12.1
III	45.6	74.3	21.7	1.1	23.9	73.2	1.1	52.4	10.9	6.2	11.9	14.6
IV	45.6	47.6	21.6	1.1	24.0	46.5	1.2	23.7	12.1	7.2	10.7	15.6
V	49.6	61.2	22.0	1.2	27.6	60.1	1.1	33.1	14.6	11.2	11.8	15.8
VI	50.9	92.8	22.1	1.2	28.8	91.6	0.8	63.9	16.4	11.4	11.6	16.3
VII	48.1	59.0	22.5	1.1	25.7	57.9	1.0	31.6	12.3	8.2	12.4	18.0

FINANŠU KONTS. TIEŠĀS INVESTĪCIJAS

(saldo; milj. latu)

	Tiešās investīcijas							
	Ārvalstīs		Pašu kapitāls		Reinvestētā peļņa		Cits kapitāls	
			Ārvalstīs	Latvijā	Ārvalstīs	Latvijā	Ārvalstīs	Latvijā
2005								
V	-5.1	15.8	-3.0	2.6	-0.3	6.1	-1.7	7.1
VI	-6.9	19.1	-4.8	3.1	-0.3	9.3	-1.7	6.8
VII	-9.4	23.7	-3.7	0	-0.1	26.1	-5.6	-2.4
VIII	-14.4	33.9	-8.7	6.0	-0.1	30.3	-5.6	-2.4
IX	-10.2	67.5	-3.1	24.2	-0.2	29.5	-6.9	13.8
X	-2.0	20.0	0.4	-0.4	-2.6	21.5	0.1	-1.1
XI	-2.2	8.9	0.2	-5.9	-2.6	17.6	0.1	-2.8
XII	-3.5	25.2	-1.1	-5.0	-2.6	15.8	0.1	14.4
2006								
I	1.5	78.4	-1.2	22.1	-1.0	37.5	3.8	18.8
II	-0.7	52.8	-3.4	15.5	-1.0	35.7	3.8	1.6
III	-0.8	73.4	-3.5	15.8	-1.1	48.1	3.8	9.5
IV	-8.6	141.8	-8.2	128.0	-0.8	15.4	0.4	-1.5
V	-2.8	24.2	-2.5	23.6	-0.8	-10.9	0.5	11.6
VI	-6.7	84.1	-5.1	15.3	-0.6	56.2	-1.0	12.5
VII	-12.5	23.3	-10.5	1.1	-0.7	18.3	-1.3	3.9

FINANŠU KONTS. PORTFEĻIEGULDĪJUMI UN ATVASINĀTIE FINANŠU INSTRUMENTI

(saldo; milj. latu)

	Portfeļieguldījumi										Atvasinātie finanšu instrumenti	
	Aktīvi		Pasīvi		Līdzdalības vērtspapīri		Parāda vērtspapīri				Aktīvi	Pasīvi
					Aktīvi	Pasīvi	Aktīvi	Obligācijas un parādzīmes	Naudas tirgus instrumenti	Pasīvi		
2005												
V	5.6	2.3	-2.5	2.0	8.1	7.8	0.3	0.3	0.3	0	-0.6	-1.4
VI	1.7	74.6	-1.6	1.8	3.3	3.6	-0.3	72.8	72.8	0	0.9	-13.1
VII	-37.1	1.7	-3.8	0.7	-33.2	-32.0	-1.2	1.0	1.8	-0.8	-1.6	-8.7
VIII	-99.1	6.9	-2.8	1.2	-96.3	-95.5	-0.9	5.7	5.7	0	-0.6	-6.9
IX	-55.2	0.2	-5.7	-1.2	-49.4	-48.8	-0.6	1.3	1.3	0	-2.4	-4.3
X	12.1	2.4	-3.5	-0.1	15.7	15.5	0.1	2.5	2.5	0	2.1	-7.9
XI	13.4	-5.7	-3.0	0.5	16.4	14.9	1.5	-6.2	-6.2	0	2.6	-1.5
XII	74.0	1.2	-5.6	-0.1	79.6	75.7	3.9	1.3	1.3	0	4.3	-10.6
2006												
I	-32.0	0	-5.6	2.4	-26.4	-26.8	0.4	-2.4	-2.7	0.3	2.2	-9.3
II	-28.7	2.0	-5.0	-0.9	-23.8	-22.6	-1.2	2.8	2.8	0	2.1	-3.2
III	-74.6	0.7	-7.2	-2.3	-67.4	-67.2	-0.3	3.0	3.0	0.1	0	0.6
IV	-26.3	-9.3	-11.9	-0.5	-14.3	-14.4	0.1	-8.8	-8.8	0	4.0	1.9
V	-22.1	139.6	-2.7	-1.5	-19.4	-19.3	-0.1	141.1	141.1	0	8.8	-2.9
VI	-9.7	0.7	1.2	0.9	-10.9	-8.3	-2.6	-0.3	-0.3	0	24.1	-10.1
VII	-35.4	-1.7	-5.2	-4.0	-30.2	-30.9	0.7	2.3	2.3	0	7.2	-2.3

FINANŠU KONTS. CITI IEGULDĪJUMI

(saldo; milj. latu)

	Citi ieguldījumi											
	Aktīvi		Pasīvi		Monētārās iestādes		Valdība		Bankas		Citi sektori	
					Aktīvi	Pasīvi	Aktīvi	Pasīvi	Aktīvi	Pasīvi	Aktīvi	Pasīvi
2005												
V	28.4	53.1	-0.6	0.4	0	-23.3	38.6	70.4	-9.6	5.6		
VI	-68.5	69.0	0	-7.2	0	1.4	-57.6	65.9	-10.9	9.0		
VII	17.9	138.9	0	5.5	0	-0.5	34.3	105.5	-16.4	28.4		
VIII	86.1	145.0	0	-0.1	0	-4.6	103.1	121.6	-17.1	28.1		
IX	-19.4	210.1	0.1	-6.1	0	-1.1	1.8	189.5	-21.3	27.8		
X	-51.3	247.6	0.1	6.9	0	-6.7	-57.6	243.3	6.3	4.1		
XI	83.6	17.6	0	4.3	0	-1.1	130.2	9.7	-46.6	4.7		
XII	-366.3	405.4	0.1	-11.0	0	0.5	-297.7	410.3	-68.6	5.6		
2006												
I	-67.2	181.1	-0.2	1.1	0	-0.5	-35.1	156.8	-31.9	23.8		
II	-32.5	192.8	0	0.4	0	53.9	26.1	116.3	-58.6	22.2		
III	92.6	83.5	-0.1	1.9	0	-2.1	164.9	62.9	-72.2	20.7		
IV	-301.2	283.9	-1.3	-4.7	0	-3.2	-214.2	141.4	-85.7	150.4		
V	-42.1	314.9	1.0	3.5	0	-0.9	7.8	303.3	-50.9	9.0		
VI	-94.6	334.4	0.1	3.4	0	0	-39.5	226.2	-55.2	104.8		
VII	-47.5	275.0	-0.1	8.3	0	-0.5	12.7	262.4	-60.0	4.9		

Dažkārt sakarā ar datu elektroniskās apstrādes tehnoloģijas specifiku skaitļu noapaļošanas dēļ iespējamas nelielas atšķirības starp uzrādīto kopējo apjomu un saskaitāmo kopsummu.

Latvijas maksājumu bilances pamatrādītāji visagrāk tiek publicēti Latvijas Bankas interneta lapā (www.bank.lv).