

LATVIJAS MAKSĀJUMU BILANCE (PAMATRĀDĪTĀJI)

6 • 2003
MĒNEŠA BIĻETENS

Jūnijā salīdzinājumā ar maiju maksājumu bilances tekošā konta negatīvais saldo (51.2 milj. latu) samazinājās, bet salīdzinājumā ar iepriekšējā gada atbilstošo periodu pieauga. Salīdzinājumā ar iepriekšējā gada jūniju palielinājās kārtējo pārvedumu un pakalpojumu pozitīvais saldo, bet pieauga preču un ienākumu negatīvais saldo. Preču eksporta kāpums (28.4%) bija nedaudz lēnāks par preču importa pieaugumu (29.8%).

Pakalpojumu pozitīvais saldo jūnijā salīdzinājumā ar iepriekšējā gada atbilstošo periodu palielinājās par 2.5 milj. latu. Pieaugot nerezidentiem sniegto pārvadājumu pakalpojumu apjomam (galvenokārt dzelzceļa un autotransporta pārvadājumu pakalpojumu apjomam), pārvadājumu pakalpojumu pozitīvais saldo palielinājās par 3.2 milj. latu. Braucienu pakalpojumu negatīvais saldo salīdzinājumā ar iepriekšējā gada jūniju nemainījās, bet citu pakalpojumu pozitīvais saldo samazinājās nedaudz (par 0.7 milj. latu).

Ienākumu negatīvais saldo salīdzinājumā ar iepriekšējā gada atbilstošo periodu pieauga par 2.6 milj. latu. Nerezidentu Latvijā gūto ienākumu apjoms pieauga par 5.5 milj. latu, galvenokārt palielinoties tiešo investīciju ienākumu apjomam. Arī rezidentu ārvalstīs gūto ienākumu apjoms pieauga (par 2.9 milj. latu), jo palielinājās gan ieguldījumu ienākumu apjoms (par 2.1 milj. latu), gan atbildība nodarbinātajiem.

Kārtējo pārvedumu pozitīvais saldo, tāpat kā 2003. gada pirmajos piecos mēnešos, salīdzinājumā ar iepriekšējā gada atbilstošo periodu strauji pieauga (par 13.0 milj. latu), galvenokārt palielinoties privātpersonu saņemto pārvedumu apjomam.

Kapitāla un finanšu konta pozitīvais saldo jūnijā bija 17.2 milj. latu.

Latvijā ārvalstu tiešās investīcijas (galvenokārt reinvestētās peļņas veidā) jūnijā palielinājās par 14.4 milj. latu. Rezidentu ārvalstīs veikto investīciju apjoms bija samērā neliels, un tiešo investīciju pozitīvais saldo jūnijā bija 13.6 milj. latu.

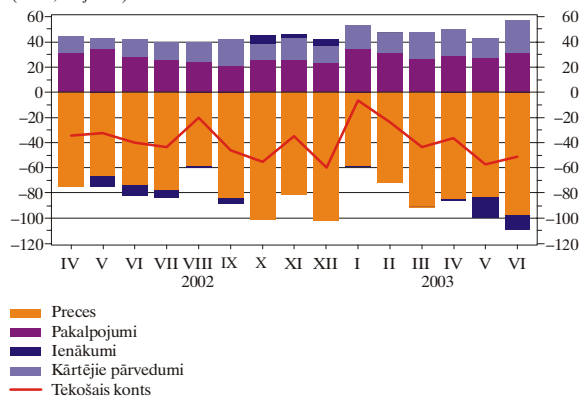
Rezidentiem (galvenokārt bankām) palielinot portfeļieguldījumus vērtspapiros (galvenokārt obligācijās un parādzīmēs) un nerezidentiem mazākā apmērā (9.0 milj. latu) iegādājoties rezidentu emitētos vērtspapirus, portfeļieguldījumu saldo bija negatīvs (22.1 milj. latu).

Citu ieguldījumu saldo jūnijā bija pozitīvs (19.5 milj. latu). Banku piesaistīto nerezidentu pieprasījuma noguldījumu apjoms pieauga (par 127.4 milj. latu), bet saņemto aizņēmumu (termiņnoguldījumu) apjoms samazinājās (par 23.2 milj. latu). Tādējādi banku citu ieguldījumu saistības pret nerezidentiem palielinājās par 103.1 milj. latu, bet, bankām kāpinot pieprasījuma noguldījumu apjomu nerezidentu kredītiestādēs (par 153.3 milj. latu) un samazinoties aizdevumu apjomam, banku citu ieguldījumu aktīvi pieauga par 94.0 milj. latu. Palielinājās (galvenokārt ilgtermiņa saistību veidā) arī citu sektoru saņemto aizņēmumu apjoms (par 14.4 milj. latu).

Latvijas Bankai galvenokārt izpildot valūtas mijmaiņas darījumu saistības, jūnijā rezerves aktīvi samazinājās par 11.4 milj. latu.

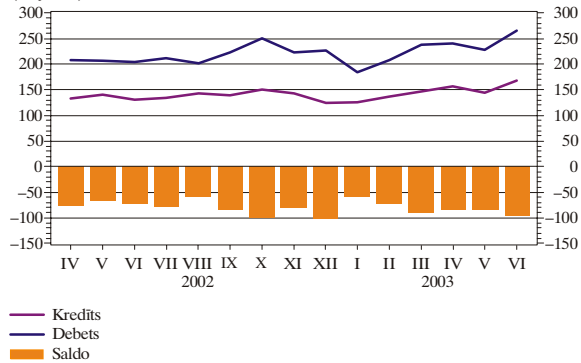
TEKOŠAIS KONTS

(saldo; milj. latu)



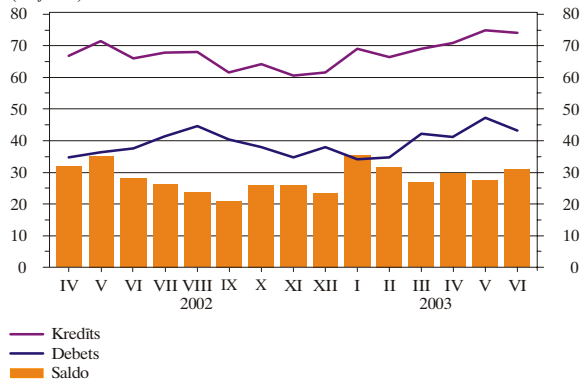
PRECES

(milj. latu)



PAKALPOJUMI

(milj. latu)



MĒNEŠA MAKSĀJUMU BILANCE (PAMATRĀDĪTĀJI)

(saldo; milj. latu)

	Tekošais konts					Kapitāla konts	Finanšu konts					Novirze	
	Preces ¹	Pakalpojumi	Ienākumi	Kārtējie pārvedumi	Tiešās investīcijas		Portfeļieguldījumi	Atvasinātie finanšu instrumenti	Citi ieguldījumi	Rezerves aktīvi			
2002													
IV	-34.3	-74.8	32.0	-4.4	12.9	0.9	30.8	17.9	-54.7	-0.7	56.4	11.9	2.6
V	-32.6	-66.9	35.1	-8.9	8.1	1.0	64.3	26.4	-32.8	6.8	54.4	9.5	-32.6
VI	-40.3	-73.7	28.4	-8.4	13.4	0.6	-3.2	37.0	23.1	-1.1	-73.2	11.0	42.9
VII	-43.3	-78.0	26.4	-6.0	14.3	1.0	55.9	20.4	-5.5	-3.0	32.6	11.4	-13.6
VIII	-20.4	-58.5	23.7	-1.5	15.8	0.4	13.4	20.3	-23.0	2.4	56.3	-42.7	6.7
IX	-45.9	-83.4	21.0	-4.1	20.5	0.9	57.3	20.2	8.6	2.6	36.8	-10.9	-12.3
X	-55.2	-100.4	26.0	6.7	12.5	0.9	61.4	9.1	-31.5	-2.8	41.7	44.9	-7.2
XI	-35.1	-80.9	25.8	3.0	16.9	1.0	41.9	10.4	22.6	-0.7	-8.4	17.9	-7.8
XII	-59.9	-101.7	23.5	5.3	12.9	0.6	64.8	10.2	-19.4	4.8	129.7	-60.5	-5.5
2003													
I	-6.4	-58.6	35.2	-0.7	17.7	0.2	23.2	21.1	-32.5	2.2	-14.8	47.3	-17.1
II	-24.2	-71.6	31.6	0.1	15.6	0.6	31.2	19.1	-35.2	-1.7	77.6	-28.7	-7.6
III	-43.4	-90.7	26.8	-0.2	20.7	0.4	5.0	28.3	28.8	-5.6	-117.2	70.7	38.0
IV	-36.3	-84.6	29.8	-1.5	20.0	0.4	42.6	26.4	-11.5	6.7	67.0	-46.1	-6.6
V	-57.2	-83.7	27.6	-16.3	15.3	0.8	52.8	27.1	16.2	4.5	43.5	-38.6	3.6
VI	-51.2	-97.5	30.9	-11.0	26.4	1.7	15.5	13.6	-22.1	-6.9	19.5	11.4	33.9

TEKOŠAIS KONTS UN KAPITĀLA KONTS

(milj. latu)

	Tekošais konts										Kapitāla konts	
	Preces ¹		Pakalpojumi		Ienākumi		Kārtējie pārvedumi		Kredīts	Debets		
	Kredīts	Debets	Kredīts	Debets	Kredīts	Debets	Kredīts	Debets				
2002												
IV	239.1	273.4	132.9	207.7	66.8	34.7	14.1	18.6	25.3	12.4	1.2	0.3
V	246.5	279.1	140.3	207.2	71.4	36.3	14.0	22.9	20.7	12.7	1.2	0.2
VI	235.9	276.3	130.5	204.3	66.0	37.6	14.3	22.7	25.1	11.7	1.0	0.4
VII	243.2	286.6	134.5	212.5	67.9	41.5	14.0	20.0	26.9	12.6	1.9	0.9
VIII	260.0	280.4	143.8	202.4	68.2	44.5	14.7	16.2	33.2	17.4	0.8	0.5
IX	250.2	296.1	139.8	223.1	61.6	40.5	13.8	17.9	35.0	14.5	1.2	0.3
X	264.1	319.3	150.6	251.0	64.1	38.1	15.4	8.7	34.0	21.5	1.2	0.2
XI	252.2	287.4	143.1	224.0	60.5	34.7	15.3	12.4	33.2	16.3	1.2	0.1
XII	238.1	298.0	124.5	226.2	61.6	38.1	19.4	14.0	32.6	19.7	1.2	0.6
2003												
I	242.3	248.7	125.7	184.3	69.2	34.0	15.6	16.3	31.8	14.1	0.3	0.1
II	248.5	272.7	136.2	207.7	66.4	34.7	15.8	15.7	30.1	14.5	0.9	0.3
III	268.1	311.5	147.2	237.9	68.9	42.1	17.6	17.8	34.5	13.8	0.7	0.3
IV	281.1	317.4	156.7	241.4	70.9	41.2	16.8	18.3	36.6	16.6	0.8	0.3
V	271.7	328.8	144.6	228.3	75.0	47.4	16.3	32.6	35.8	20.5	1.0	0.2
VI	299.2	350.4	167.6	265.1	74.1	43.2	17.2	28.2	40.3	13.9	1.8	0.1

¹ Postenis "Preces" ietver vispārējās nozīmes preces un preces pārstrādei (šo divu posteņu pamatinformācijas avots ir Latvijas Republikas Centrālās statistikas pārvaldes publicētā ārējās tirdzniecības statistika), kā arī preču remontu, transporta organizāciju iegādātās preces un nemonetāro zeltu. Latvijas Republikas Centrālās statistikas pārvaldes apkopotie vispārējās nozīmes preču eksporta un preču importa dati ir korigēti atbilstoši maksājumu bilances sagatavošanas metodoloģijai.

TEKOŠAIS KONTS. IENĀKUMI

(milj. latu)

	Ienākumi		Ieguldījumu ienākumi									
			Atlīdzība nodarbinātajiem				Tiešās investīcijas		Portfeļieguldījumi		Citi ieguldījumi	
	Kredīts	Debets	Kredīts	Debets	Kredīts	Debets	Kredīts	Debets	Kredīts	Debets	Kredīts	Debets
2002												
IV	14.1	18.6	6.8	0.2	7.3	18.3	0	11.1	4.0	1.2	3.3	6.1
V	14.0	22.9	7.0	0.2	7.0	22.6	0	16.3	3.9	1.2	3.0	5.2
VI	14.3	22.7	6.9	0.2	7.4	22.5	0	15.2	3.8	1.3	3.6	6.0
VII	14.0	20.0	6.9	0.2	7.0	19.8	0	14.6	4.3	1.2	2.7	4.0
VIII	14.7	16.2	7.1	0.2	7.6	16.0	0	10.1	4.4	1.2	3.2	4.7
IX	13.8	17.9	7.1	0.2	6.8	17.7	0	11.5	3.9	1.2	3.0	5.0
X	15.4	8.7	7.2	0.2	8.1	8.4	0	1.2	4.4	1.2	3.7	6.0
XI	15.3	12.4	7.3	0.2	8.1	12.1	0	5.2	5.0	1.4	3.1	5.5
XII	19.4	14.0	7.4	0.3	11.9	13.8	0	3.2	8.5	4.4	3.3	6.2
2003												
I	15.6	16.3	7.3	0.2	8.3	16.1	0.1	9.4	5.4	2.2	2.8	4.5
II	15.8	15.7	7.4	0.2	8.4	15.5	0.1	8.8	5.8	2.5	2.6	4.1
III	17.6	17.8	7.7	0.2	9.8	17.6	0.2	10.0	6.7	2.8	2.9	4.8
IV	16.8	18.3	8.0	0.3	8.8	17.9	0.2	9.7	5.8	2.7	2.9	5.5
V	16.3	32.6	7.8	0.2	8.5	32.4	0.2	25.8	5.5	2.9	2.8	3.6
VI	17.2	28.2	7.7	0.2	9.5	27.9	0.2	20.1	6.1	2.6	3.2	5.2

FINANŠU KONTS. TIEŠĀS INVESTĪCIJAS

(saldo; milj. latu)

	Tiešās investīcijas							
			Pašu kapitāls		Reinvestētā peļņa		Cits kapitāls	
	Ārvalstīs	Latvijā	Ārvalstīs	Latvijā	Ārvalstīs	Latvijā	Ārvalstīs	Latvijā
2002								
IV	-0.7	18.6	-1.1	6.6	0	6.9	0.3	5.1
V	-0.9	27.3	-1.2	12.9	0	7.9	0.3	6.4
VI	-1.2	38.2	-1.5	22.1	0	8.9	0.3	7.2
VII	-0.4	20.9	-0.8	7.7	0	8.5	0.3	4.6
VIII	0.5	19.8	0.1	7.4	0	8.5	0.4	3.9
IX	0.3	19.8	-0.1	6.1	0	9.6	0.4	4.1
X	-0.9	10.0	-0.2	8.5	0.1	-0.1	-0.7	1.7
XI	-0.5	10.9	0.3	9.2	0.1	0.8	-0.8	0.9
XII	-1.9	12.0	-1.0	10.3	0.1	1.4	-0.9	0.3
2003								
I	-0.9	21.9	-0.4	7.4	0	7.6	-0.5	6.9
II	-2.4	21.5	-1.9	7.7	0	6.8	-0.5	7.1
III	-0.9	29.2	-0.5	9.1	0	8.1	-0.4	12.0
IV	-0.6	27.0	-0.2	11.1	-0.2	8.2	-0.2	7.6
V	0.5	26.7	0.5	13.1	-0.2	9.6	0.1	4.0
VI	-0.8	14.4	-0.5	0.6	-0.2	10.5	-0.1	3.3

FINANŠU KONTS. PORTFEĻIEGULDĪJUMI UN ATVASINĀTIE FINANŠU INSTRUMENTI

(saldo; milj. latu)

	Portfeļieguldījumi										Atvasinātie finanšu instrumenti	
	Aktīvi	Pasīvi	Līdzdalības vērtspapīri		Parāda vērtspapīri						Aktīvi	Pasīvi
			Aktīvi	Pasīvi	Aktīvi			Pasīvi				
					Obligācijas un parād-zīmes	Naudas tirgus instru-menti		Obligācijas un parād-zīmes	Naudas tirgus instru-menti			
2002												
IV	-51.3	-3.3	-0.9	-0.5	-50.4	-53.0	2.5	-2.8	-2.8	0	-1.8	1.1
V	-25.4	-7.4	2.1	-4.7	-27.5	-31.0	3.5	-2.8	-2.8	0	0.7	6.1
VI	12.3	10.8	-0.3	13.3	12.6	8.1	4.4	-2.4	-2.4	0	-5.5	4.4
VII	6.3	-11.9	0.7	-13.1	5.6	-1.8	7.4	1.2	1.2	0	1.2	-4.1
VIII	-24.7	1.7	0.1	-1.7	-24.8	-24.9	0.1	3.4	3.4	0	4.4	-1.9
IX	3.9	4.7	0.2	1.0	3.7	0.8	2.9	3.6	3.6	0	1.2	1.4
X	-31.8	0.4	11.1	0.2	-43.0	-41.8	-1.1	0.2	0.2	0	-0.5	-2.3
XI	21.8	0.8	1.2	-0.2	20.7	20.4	0.3	0.9	0.9	0	0.1	-0.8
XII	-17.9	-1.5	-2.8	-0.1	-15.1	-16.4	1.3	-1.3	-1.3	0	-1.7	6.6
2003												
I	-33.4	0.9	2.9	0	-36.3	-36.5	0.1	0.9	1.0	-0.1	0.2	2.0
II	-34.3	-0.8	-1.1	0.3	-33.2	-20.4	-12.8	-1.1	-1.0	-0.1	0.7	-2.4
III	25.9	2.8	-1.1	0.7	27.0	15.3	11.8	2.2	2.2	-0.1	-2.9	-2.7
IV	-15.9	4.4	0	4.5	-15.9	-15.6	-0.2	-0.2	-0.2	0	0.2	6.5
V	13.3	2.9	-0.7	1.9	14.1	16.8	-2.7	1.0	1.0	0	-1.9	6.4
VI	-31.1	9.0	1.9	4.0	-33.0	-30.0	-3.0	5.1	5.1	0	-0.5	-6.3

FINANŠU KONTS. CITI IEGULDĪJUMI

(saldo; milj. latu)

	Citi ieguldījumi									
	Aktīvi	Pasīvi	Monētārās iestādes		Valdība		Bankas		Citi sektori	
			Aktīvi	Pasīvi	Aktīvi	Pasīvi	Aktīvi	Pasīvi	Aktīvi	Pasīvi
2002										
IV	50.3	6.1	0	-6.7	2.0	-1.0	41.6	7.3	6.7	6.4
V	32.7	21.7	0.1	0.1	0.1	0.2	27.7	24.9	4.8	-3.4
VI	-100.7	27.5	0	1.0	-0.9	-0.4	-104.0	17.8	4.2	9.1
VII	-20.4	53.0	0.2	-4.0	0.2	0	-16.3	52.6	-4.4	4.3
VIII	-16.3	72.7	0	-0.2	0.1	0.5	-23.5	69.6	7.1	2.7
IX	32.2	4.6	-0.1	0	0.6	-0.4	48.5	0.1	-16.8	5.0
X	-91.5	133.2	0	0.1	-0.2	0.3	-92.5	127.2	1.2	5.7
XI	-5.8	-2.6	-0.1	-0.2	-0.1	0	-18.4	-9.0	12.9	6.6
XII	-67.6	197.4	-0.1	-1.8	0.2	-0.1	-70.5	190.1	2.8	9.2
2003										
I	-61.3	46.5	0.1	-1.3	-0.3	-7.2	-54.7	57.1	-6.4	-2.0
II	159.8	-82.2	0	0.3	-0.5	-0.3	170.5	-79.0	-10.2	-3.1
III	-125.9	8.7	0	-0.6	0	-2.8	-118.6	16.4	-7.4	-4.3
IV	-2.6	69.6	-0.1	2.1	-0.2	-1.7	2.3	63.9	-4.6	5.2
V	4.0	39.5	0	-1.9	0.1	-0.4	7.7	42.7	-3.8	-0.8
VI	-96.2	115.7	0.1	-1.6	0	-0.2	-94.0	103.1	-2.3	14.4

Dažkārt sakarā ar datu elektroniskās apstrādes tehnoloģijas specifiku skaitļu noapaļošanas dēļ iespējamas nelielas atšķirības starp uzrādīto kopējo apjomu un saskaitāmo kopsummu.

Latvijas maksājumu bilances pamatrādītāji visagrāk tiek publicēti Latvijas Bankas interneta lapā (www.bank.lv).