

LATVIJAS MAKSĀJUMU BILANCE (PAMATRĀDĪTĀJI)

9 • 2002
MĒNEŠA BIĻETENS

Septembrī maksājumu bilances tekošā konta negatīvais saldo salīdzinājumā ar iepriekšējā gada atbilstošo periodu būtiski nemainījās, jo ievērojamais kārtējo pārvedumu pozitīvā saldo kāpums sedza preču, pakalpojumu un ienākumu saldo pasliktināšanos. Tāpat kā 3. ceturkšņa pirmajos divos mēnešos, liels bija preču eksporta apjoms (145.6 milj. latu). Preču imports salīdzinājumā ar augustu palielinājās par 20.8 milj. latu, un tekošā konta negatīvais saldo septembrī bija 38.8 milj. latu. Saskaņā ar operatīvajiem datiem tekošā konta negatīvā saldo attiecība pret iekšzemes kopproduktu 3. ceturksnī samazinājās gan salīdzinājumā ar iepriekšējo ceturksni, gan salīdzinājumā ar iepriekšējā gada atbilstošo periodu.

Kaut arī saruka nerezidentiem sniegto jūras transporta pārvadājumu pakalpojumu apjoms, pakalpojumu pozitīvais saldo salīdzinājumā ar iepriekšējā gada atbilstošo periodu samazinājās tikai par 3.3 milj. latu. Ievērojami uzlabojās braucienu pakalpojumu saldo, kas daļēji kompensēja pārvadājumu pakalpojumu pozitīvā saldo kritumu.

Pieaugot nerezidentu gūtajiem ienākumiem Latvijā (galvenokārt tiešo investīciju līdzdalības ienākumiem), ienākumu pozitīvais saldo salīdzinājumā ar iepriekšējā gada atbilstošo periodu pasliktinājās un kļuva negatīvs (4.0 milj. latu). Rezidentu gūtī ienākumi būtiski nemainījās; pieauga ārvalstīs nodarbināto rezidentu atlīdzība, un samazinājās rezidentu ieguldījumu ienākumi.

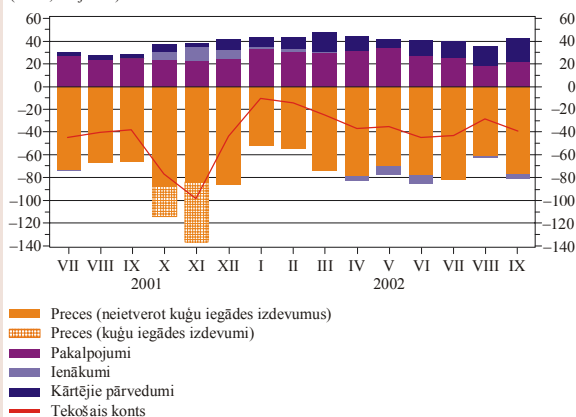
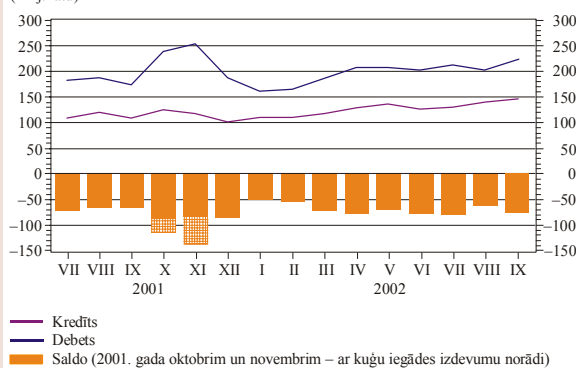
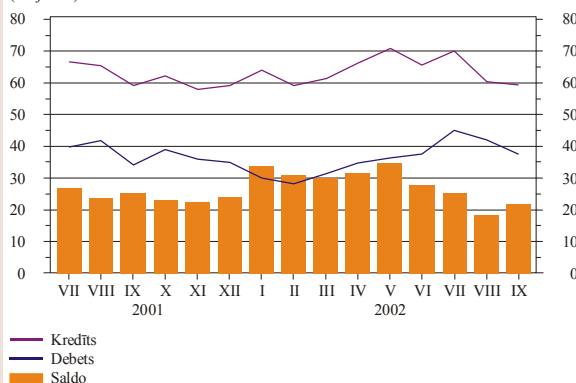
Kārtējo pārvedumu pozitīvais saldo salīdzinājumā ar iepriekšējā gada atbilstošo periodu palielinājās par 17.3 milj. latu. Pieauga gan privātā sektora veikto, gan arī tā saņemto kārtējo pārvedumu apjoms. Kārtējo pārvedumu pozitīvā saldo kāpumu noteica privātā sektora saņemto kārtējo pārvedumu apjoma pieaugums sakarā ar to, ka, sākot ar 2002. gadu, maksājumu bilancē tiek ietverta informācija par tiem privātpersonu ārējiem maksājumiem, kurus tās veikušas, izmantojot banku pakalpojumus.

Kapitāla un finanšu konta pozitīvais saldo septembrī bija 57.2 milj. latu. Pieauga tiešās investīcijas Latvijā, un samazinājās rezidentu portfeļieguldījumu un citu ieguldījumu apjoms ārvalstīs.

Nerezidentiem galvenokārt ieguldot uzņēmumu pašu kapitālā un reinvestējot gūtos uzņēmumu ienākumus, tiešo investīciju pozitīvais saldo sasniedza 15.1 milj. latu. 2002. gada pirmajos deviņos mēnešos ārvalstu tiešās investīcijas Latvijā veiktas 209.3 milj. latu apjomā (par 57.7 milj. latu vairāk nekā iepriekšējā gada atbilstošajā periodā), un tās sedza 77.3% no tekošā konta negatīvā saldo.

Samazinoties rezidentu portfeļieguldījumiem ārvalstīs (par 6.7 milj. latu) un pieaugot nerezidentu īpašumā esošo Latvijas valdības obligāciju un parādzīmju apjomam, portfeļieguldījumu saldo bija pozitīvs (11.0 milj. latu).

Rezidentu citu ieguldījumu aktīvi ārvalstīs saruka par 27.2 milj. latu, jo bankas samazināja noguldījumu apjomu OECD valstu

TEKOŠAIS KONTS
(saldo; milj. latu)PRECES
(milj. latu)PAKALPOJUMI
(milj. latu)

MĒNEŠA MAKSĀJUMU BILANCE (PAMATRĀDĪTĀJI)

(saldo; milj. latu)

	Tekošais konts					Kapitāla konts	Finanšu konts						Novirze
	Preces ¹	Pakalpojumi	Ienākumi	Kārtējie pārvedumi	Tiešās investīcijas		Portfeļieguldījumi	Atvasinātie finanšu instrumenti	Citi ieguldījumi	Rezerves aktīvi			
2001													
VII	-44.4	-73.3	26.9	-1.0	2.9	1.7	39.6	16.7	-48.5	-1.7	99.8	-26.7	3.1
VIII	-39.7	-66.5	23.6	-0.7	3.8	1.9	46.1	43.4	50.9	-0.1	-61.3	13.2	-8.2
IX	-37.7	-66.1	24.9	0.2	3.2	1.3	42.6	6.2	4.5	1.8	25.6	4.5	-6.2
X	-76.8	-114.1	23.0	7.7	6.7	2.5	39.7	20.4	-2.5	-3.7	48.4	-22.9	34.6
XI	-98.5	-136.7	22.2	12.1	3.9	2.4	53.5	15.7	142.2	-0.4	7.1	-111.1	42.5
XII	-43.7	-85.7	24.1	8.4	9.4	1.8	96.4	-74.0	88.3	4.4	106.4	-28.6	-54.5
2002													
I	-7.7	-52.2	33.7	2.5	8.3	1.3	15.9	18.4	4.3	-2.7	-4.4	0.4	-9.4
II	-12.2	-54.5	30.8	3.6	7.9	0.6	8.5	22.3	-11.3	1.2	-16.8	13.2	3.1
III	-24.8	-72.9	29.8	2.3	16.0	1.2	30.0	30.3	-24.0	1.1	27.7	-5.1	-6.4
IV	-37.3	-77.9	31.5	-3.7	12.8	0.7	31.8	18.2	-54.6	-0.7	57.1	11.9	4.7
V	-35.6	-70.0	34.5	-8.2	8.0	1.0	65.6	27.0	-32.8	6.8	55.1	9.5	-31.0
VI	-43.9	-77.7	27.7	-7.3	13.3	0.5	-1.7	37.8	23.2	-1.1	-72.5	11.0	45.1
VII	-42.6	-81.4	25.0	-0.8	14.6	1.0	44.5	15.7	-8.2	-2.9	28.5	11.4	-2.9
VIII	-27.7	-61.2	18.4	-1.1	16.2	0.3	19.8	19.6	-23.0	2.0	63.9	-42.7	7.7
IX	-38.8	-76.9	21.6	-4.0	20.5	0.7	56.5	15.1	11.0	2.6	38.7	-10.9	-18.4

TEKOŠAIS KONTS UN KAPITĀLA KONTS

(milj. latu)

	Tekošais konts										Kapitāla konts	
	Kredīts		Preces ¹		Pakalpojumi		Ienākumi		Kārtējie pārvedumi		Kredīts	Debets
			Kredīts	Debets	Kredīts	Debets	Kredīts	Debets	Kredīts	Debets		
2001												
VII	201.1	245.5	109.4	182.6	66.3	39.4	14.1	15.1	11.2	8.3	2.8	1.0
VIII	211.4	251.2	120.4	186.9	65.1	41.5	14.0	14.7	11.9	8.1	2.3	0.5
IX	191.2	228.9	108.3	174.4	58.8	33.9	13.6	13.4	10.4	7.1	2.0	0.7
X	216.6	293.4	125.1	239.2	61.8	38.8	15.0	7.3	14.7	8.0	2.9	0.4
XI	203.3	301.8	117.4	254.1	57.7	35.6	15.8	3.7	12.3	8.4	2.7	0.3
XII	192.5	236.2	101.8	187.5	58.8	34.7	14.6	6.1	17.3	7.9	2.4	0.6
2002												
I	207.7	215.5	110.1	162.3	63.6	29.9	14.5	12.0	19.6	11.3	1.4	0.2
II	201.6	213.9	110.2	164.7	58.8	28.0	14.0	10.4	18.6	10.8	0.7	0.2
III	220.1	244.9	118.1	191.0	61.1	31.3	14.7	12.4	26.1	10.2	1.9	0.6
IV	234.9	272.2	129.6	207.5	65.9	34.4	14.1	17.8	25.3	12.4	1.0	0.3
V	242.3	277.9	137.1	207.1	70.6	36.1	13.9	22.1	20.7	12.7	1.2	0.2
VI	230.8	274.7	126.4	204.1	65.2	37.4	14.2	21.4	25.0	11.7	1.0	0.4
VII	240.8	283.4	131.2	212.6	69.7	44.7	13.9	14.7	26.0	11.4	1.8	0.9
VIII	247.8	275.5	140.5	201.7	60.1	41.7	14.8	15.9	32.4	16.2	0.8	0.5
IX	252.3	291.1	145.6	222.5	59.0	37.4	14.0	18.0	33.7	13.3	1.0	0.3

kredītiestādēs, bet uzņēmumi veica pieprasījuma un īstermiņa noguldījumus 20.3 milj. latu apjomā. Rezidentu citu ieguldījumu pasīvi, galvenokārt uzņēmumiem veicot aizņēmumus, pieauga par 11.5 milj. latu.

Palielinoties valdības noguldījumam ārvalstu valūtā Latvijas Bankā, rezerves aktīvi pieauga par 10.9 milj. latu.

¹ Postenis "Preces" ietver vispārējās nozīmes preces un preces pārstrādei (šo divu posteņu pamatinformācijas avots ir Latvijas Republikas Centrālās statistikas pārvaldes publicētā ārējās tirdzniecības statistika), kā arī preču remontu, transporta organizāciju iegādātās preces un nemonētāro zeltu. Latvijas Republikas Centrālās statistikas pārvaldes apkopotie vispārējās nozīmes preču eksporta un preču importa dati ir koriģēti atbilstoši maksājumu bilances sagatavošanas metodoloģijai.

TEKOŠAIS KONTS. IENĀKUMI

(milj. latu)

	Ienākumi		Atlīdzība nodarbinātajiem		Ieguldījumu ienākumi		Tiešās investīcijas		Portfeļieguldījumi		Citi ieguldījumi	
	Kredīts	Debets	Kredīts	Debets	Kredīts	Debets	Kredīts	Debets	Kredīts	Debets	Kredīts	Debets
2001												
VII	14.1	15.1	5.9	0.3	8.2	14.9	0.1	8.9	5.0	0.8	3.1	5.1
VIII	14.0	14.7	6.0	0.3	8.0	14.4	0.1	8.9	4.8	0.8	3.1	4.7
IX	13.6	13.4	5.6	0.3	8.1	13.2	0.1	7.4	4.9	0.7	3.1	5.0
X	15.0	7.3	6.8	0.3	8.2	7.1	-0.1	0.4	4.5	0.9	3.8	5.8
XI	15.8	3.7	6.7	0.3	9.1	3.4	-0.1	-3.4	5.4	1.6	3.8	5.2
XII	14.6	6.1	6.7	0.3	7.9	5.9	-0.1	-1.1	4.0	1.4	4.0	5.6
2002												
I	14.5	12.0	6.8	0.2	7.6	11.8	0.1	4.4	4.1	1.2	3.4	6.2
II	14.0	10.4	6.8	0.2	7.2	10.2	0.1	3.8	3.8	1.2	3.2	5.1
III	14.7	12.4	6.7	0.2	8.0	12.2	0.1	4.7	4.3	1.3	3.5	6.2
IV	14.1	17.8	6.8	0.2	7.3	17.5	0	10.3	4.0	1.2	3.3	6.0
V	13.9	22.1	7.0	0.2	7.0	21.8	0	15.5	3.9	1.2	3.0	5.2
VI	14.2	21.4	6.8	0.2	7.4	21.2	0	14.4	3.8	1.3	3.6	5.5
VII	13.9	14.7	6.6	0.2	7.3	14.5	0.2	9.9	4.3	1.2	2.7	3.3
VIII	14.8	15.9	7.1	0.2	7.7	15.7	0.2	9.8	4.4	1.2	3.1	4.7
IX	14.0	18.0	7.0	0.2	6.9	17.7	0.2	11.3	3.9	1.2	2.9	5.2

FINANŠU KONTS. TIEŠĀS INVESTĪCIJAS

(saldo; milj. latu)

	Tiešās investīcijas									
			Pašu kapitāls		Reinvestētā peļņa		Cits kapitāls		Atvasinātie finanšu instrumenti	
	Ārvalstīs	Latvijā	Ārvalstīs	Latvijā	Ārvalstīs	Latvijā	Ārvalstīs	Latvijā	Ārvalstīs	Latvijā
2001										
VII	-0.4	17.1	0.1	5.0	-0.1	6.4	-0.5	5.7	0	0
VIII	-0.8	44.2	-0.4	2.9	-0.1	7.6	-0.3	33.7	0	0
IX	-1.0	7.2	-0.5	6.1	-0.1	6.0	-0.4	-4.9	0	0
X	2.1	18.3	1.4	27.9	0.1	-1.5	0.6	-8.1	0	0
XI	0.8	14.8	0.3	27.1	0.1	-5.3	0.4	-7.0	0	0
XII	0.1	-74.1	-0.4	20.0	0.1	-3.0	0.4	-91.2	0	0
2002										
I	0.3	18.1	0	16.0	0	3.1	0.3	-1.0	0	0
II	0.1	22.2	-0.2	19.6	0	2.5	0.3	0	0	0
III	0.1	30.2	-0.1	27.1	0	3.5	0.2	-0.4	0	0
IV	-0.7	18.9	-1.1	6.5	0	6.0	0.3	6.4	0	0
V	-0.7	27.8	-1.1	12.9	0	7.1	0.3	7.7	0	0
VI	-0.7	38.5	-1.1	22.0	0	8.1	0.4	8.4	0	0
VII	-1.8	17.4	-0.9	7.5	-0.2	8.1	-0.6	1.8	0	0
VIII	-0.5	20.0	-0.2	6.1	-0.1	8.5	-0.2	5.4	0	0
IX	-1.1	16.2	-0.7	9.5	-0.1	9.6	-0.2	-3.2	0	0.4

FINANŠU KONTS. PORTFEĻIEGULDĪJUMI UN ATVASINĀTIE FINANŠU INSTRUMENTI

(saldo; milj. latu)

	Portfeļieguldījumi										Atvasinātie finanšu instrumenti	
	Aktīvi	Pasīvi	Līdzdalības vērtspapīri		Parāda vērtspapīri						Aktīvi	Pasīvi
			Aktīvi	Pasīvi	Aktīvi			Pasīvi				
					Obligācijas un parādzīmes	Naudas tirgus instrumenti		Obligācijas un parādzīmes	Naudas tirgus instrumenti			
2001												
VII	-45.4	-3.0	3.1	-0.4	-48.6	-46.5	-2.1	-2.6	-2.6	0	-0.3	-1.4
VIII	55.4	-4.5	-6.4	-0.3	61.7	31.6	30.2	-4.2	-4.2	0	0.5	-0.6
IX	4.8	-0.3	-3.7	-0.3	8.5	-9.9	18.5	0	0	0	0.1	1.7
X	-4.1	1.6	17.4	1.5	-21.6	29.1	-50.6	0.1	-0.1	0.3	-1.9	-1.7
XI	45.1	97.1	5.2	1.3	39.9	39.4	0.5	95.8	95.6	0.3	0.5	-0.8
XII	95.1	-6.8	6.9	0.3	88.2	4.0	84.2	-7.1	-7.4	0.3	0.8	3.6
2002												
I	6.0	-1.7	-0.2	1.3	6.2	0.7	5.5	-3.0	-2.8	-0.3	-4.5	1.8
II	-2.3	-9.0	0	0.6	-2.3	-6.3	4.1	-9.5	-9.3	-0.3	1.0	0.1
III	-34.2	10.2	-12.9	18.3	-21.3	-20.9	-0.3	-8.1	-7.9	-0.3	0.8	0.2
IV	-51.3	-3.3	-0.9	-0.5	-50.4	-53.0	2.6	-2.8	-2.8	0	-1.8	1.1
V	-25.4	-7.4	2.1	-4.7	-27.4	-31.0	3.6	-2.8	-2.8	0	0.7	6.1
VI	12.3	10.8	-0.3	13.3	12.6	8.1	4.5	-2.4	-2.4	0	-5.5	4.4
VII	3.8	-12.0	0.4	-13.2	3.3	-3.2	6.6	1.2	1.2	0	1.2	-4.1
VIII	-24.8	1.8	0.1	-1.6	-24.9	-25.5	0.6	3.4	3.4	0	4.3	-2.3
IX	6.7	4.2	0	0.6	6.7	3.5	3.2	3.6	3.6	0	1.2	1.4

FINANŠU KONTS. CITI IEGULDĪJUMI

(saldo; milj. latu)

	Citi ieguldījumi									
	Aktīvi	Pasīvi	Monētārās iestādes		Valdība		Bankas		Citi sektori	
			Aktīvi	Pasīvi	Aktīvi	Pasīvi	Aktīvi	Pasīvi	Aktīvi	Pasīvi
2001										
VII	67.7	32.1	0.1	-1.4	1.0	1.0	61.5	28.2	5.1	4.3
VIII	-68.1	6.8	-0.1	0	0.2	2.1	-73.8	2.5	5.7	2.2
IX	11.4	14.1	0	0.3	0.3	-1.4	6.1	12.2	5.0	3.0
X	-33.2	81.6	0.1	-0.1	-0.3	2.3	-42.3	48.3	9.4	31.0
XI	-148.9	156.0	0	0	-4.0	1.4	-158.2	122.5	13.3	32.2
XII	67.7	38.6	-0.1	-1.2	0.2	-0.1	63.6	8.0	4.0	32.0
2002										
I	-71.9	67.4	0.1	10.8	0.5	0.2	-52.9	53.3	-19.6	3.2
II	12.6	-29.4	0	-12.6	0	0.7	15.8	-17.8	-3.3	0.3
III	-53.2	80.9	-0.1	6.7	1.3	-1.9	-50.8	85.1	-3.6	-9.0
IV	50.0	7.1	0	-6.7	2.0	-1.0	41.6	7.3	6.4	7.4
V	32.4	22.7	0.1	0.1	0.1	0.2	27.7	24.9	4.4	-2.4
VI	-101.1	28.5	0	1.0	-0.9	-0.4	-104.0	17.8	3.8	10.2
VII	-20.7	49.2	0.2	-4.0	0.2	0	-16.3	52.6	-4.7	0.6
VIII	-8.8	72.6	0	-0.2	1.5	0.5	-23.5	69.6	13.3	2.7
IX	27.2	11.5	-0.1	0	-0.8	-0.4	48.5	0.1	-20.3	11.9

Dažkārt sakarā ar datu elektroniskās apstrādes tehnoloģijas specifiku skaitļu noapaļošanas dēļ iespējamas nelielas atšķirības starp uzrādīto kopējo apjomu un saskaitāmo kopsummu.

Latvijas maksājumu bilances pamatrādītāji visagrāk tiek publicēti Latvijas Bankas interneta lapā (www.bank.lv).