

IEGULDĪJUMU PĀRVALDES SABIEDRĪBU UN IEGULDĪJUMU FONDU DARBĪBA

VISPĀRĪGĀ INFORMĀCIJA

2009. gada beigās Latvijas Republikā darbojās 16 ieguldījumu pārvaldības sabiedrības, kas pārvaldīja 32 ieguldījumu fondus (23 atvērtos un deviņus slēgtos fondus). Gada laikā emitēto ieguldījumu apliecību skaits nedaudz samazinājās un bija 61.4 milj.

2009. gada beigās 10 ieguldījumu pārvaldes sabiedrības piedāvāja arī 27 valsts fondēto pensiju shēmas ieguldījumu plānus, savukārt 18 ārvalstu ieguldījumu fondus pārvaldošajām sabiedrībām Latvijas teritorijā bija atļauts laist publiskajā apgrozībā pārvaldīšanā esošo ieguldījumu fondu ieguldījumu apliecības.

Gada laikā kopējie ieguldījumu pārvaldes sabiedrību aktīvi palielinājās par 2.8% un decembra beigās sasniedza 17.5 milj. latu.

2009. gadā ieguldījumu pārvaldes sabiedrības kopā pēc nodokļu nomaksas nopelnīja 2,941 tūkst. latu¹ (2008. gadā – 2,943 tūkst. latu), savukārt sabiedrību vidējā aktīvu atdeve (ROA) sasniedza 4.2%, bet vidējā kapitāla atdeve (ROE) – 4.8% (2008. gada 31. decembrī – 4.6% un 5.0%).

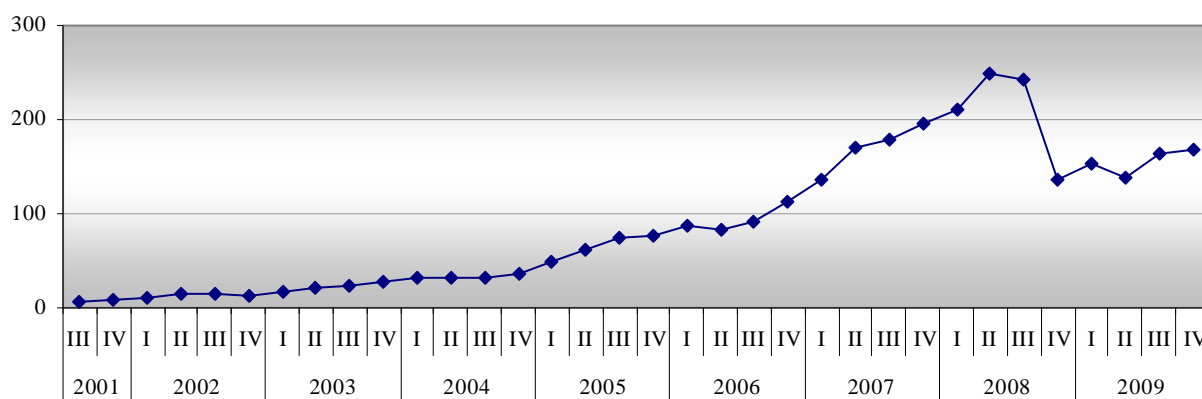
IEGULDĪJUMU FONDI

Pēc strauja aktīvu samazinājuma 2008. gada beigās gada laikā kopējie ieguldījumu fondu aktīvi palielinājās par 33.4 milj. latu jeb par 24.7%, un to apmērs 2009. gada decembra beigās sasniedza 169.0 milj. latu (sk. 1. att.).

1. attēls

IEGULDĪJUMU FONDU AKTĪVI

(milj. latu)



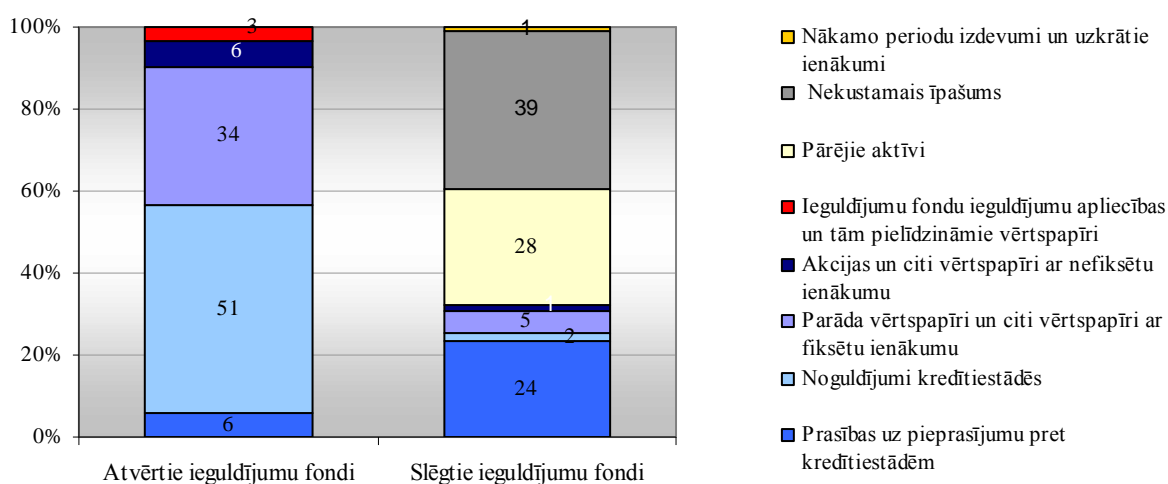
Ieguldījumu fondu aktīvu struktūra atspoguļo fondiem atļautos ieguldījumu veidus, t.i., atvērtajiem ieguldījumu fondiem ieguldīt fonda līdzekļus finanšu instrumentos un noguldījumos kredītiestādēs, savukārt slēgtajiem fondiem – ieguldīt arī nekustamajā īpašumā. Atvērtu ieguldījumu fondu aktīvu īpatsvars kopējos ieguldījumu fondu aktīvos pārskata gada beigās sasniedza 76.5% (2008. gada 31. decembrī – 83.5%). Atvērtu ieguldījumu fondu

¹ Neauditēti dati.

ieguldījumi galvenokārt tika veikti termiņnoguldījumos kredītiestādēs – 50.6%, parāda vērtspapīros u.c. vērtspapīros ar fiksētu ienākumu – 34.0%, kā arī prasībās uz pieprasījumu pret kredītiestādēm un akcijās u.c. vērtspapīros ar nefiksētu ienākumu – 5.8% un 6.2% (2008. gada 31. decembrī attiecīgi – 42.0%, 39.0%, 14.2% un 4.0%). Savukārt slēgto ieguldījumu fondu ieguldījumi galvenokārt tika veikti nekustamajā īpašumā – 38.9%, prasībās uz pieprasījumu pret kredītiestādēm – 23.6%, parāda vērtspapīros u.c. vērtspapīros ar fiksētu ienākumu – 5.4% (2008. gada 31. decembrī attiecīgi – 67.0%, 6.0% un 16.9%) (sk. 2. att.).

2. attēls

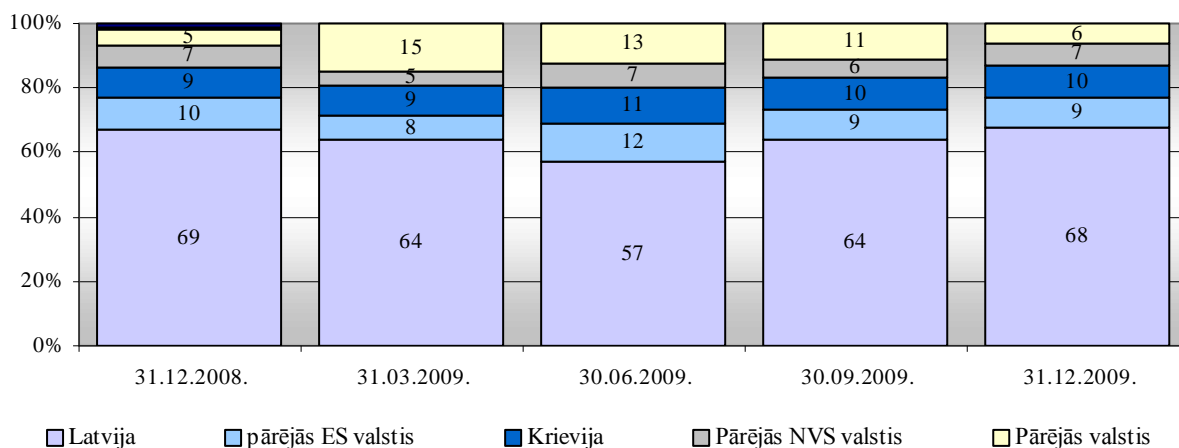
IEGULDĪJUMU FONDU FINANŠU INSTRUMENTU PORTFELIS SADALĪJUMĀ PA FINANŠU INSTRUMENTU VEIDIEM (31.12.2009.)



Ieguldījumu apmērs Latvijā 2009. gada beigās bija 107.1 milj. latu jeb 68.1% no kopējiem ieguldījumiem (sk. 3. att.). Ieguldījumu fondu ieguldījumu portfelī esošo ārvalstu emitentu finanšu instrumentu apmērs 2009. gada beigās sasniedza 50.1 milj. latu, 10% ieguldījumu bija veikti Krievijā, 9% – pārējās ES valstīs, 7% – pārējās NVS valstīs un 6% – pārējo valstu emitentu finanšu instrumentos.

3. attēls

IEGULDĪJUMU FONDU FINANŠU INSTRUMENTU PORTFEĻA ĢEOGRĀFISKAIS IZVIETOJUMS (procentos)



Ieguldījumu fondu galvenais ienākumu postenis – procentu ienākumi (94.9%) – pārskata gadā, salīdzinot ar 2008. gadu, samazinājās par 18.8%, savukārt ienākumi no nekustamā īpašuma izīrēšanas un iznomāšanas (3.4%) šajā pašā periodā samazinājās par 72.8% (2008. gada 31. decembrī attiecīgi – 88.0% un 9.4%).

Būtiskākie ieguldījumu fondu pārvaldīšanas izdevumu posteņi – atlīdzība ieguldījumu pārvaldes sabiedrībai² un pārējie fonda pārvaldes izdevumi, kā arī atlīdzība turētājbankai³ – 2009. gada beigās veidoja attiecīgi 63.9%, 20.7% un 14.4% no visiem ieguldījumu fondu izdevumiem. Šo izdevumu posteņu attiecība pret fondu kopējiem aktīviem pārskata perioda beigās sasniedza attiecīgi 0.9%, 0.3% un 0.2% (2008. gada 31. decembrī – 1.9%, 0.1% un 0.4%).

Pārskata gada beigās ieguldījumu rezultātā gūtais ieguldījumu fondu neto aktīvu pieaugums sasniedza 17.9 milj. latu (2008. gada 31. decembrī tas bija negatīvs – ar 54.2 milj. latu samazinājumu).

² Atlīdzība, kas pienākas ieguldījumu sabiedrībai saskaņā ar fonda prospekta noteikumiem.

³ Komisijas nauda, kas pienākas turētājbankai saskaņā ar fonda prospekta noteikumiem.